

★三共ニュース★

第152号

《ありがとうございます》

三共テクニカおかげさまで創業53周年！

今後共、豊中市・三田市を中心に地域密着で末永く皆様とお付き合

三共ハウステックおかげさまで創業23周年！

いさせていただきますと考えておりますので宜しくお願いします。

トップニュース

新規賃貸マンション清掃管理受託

【サンスマイル北桜塚・サンヒルズ北桜塚 工事進行状況】

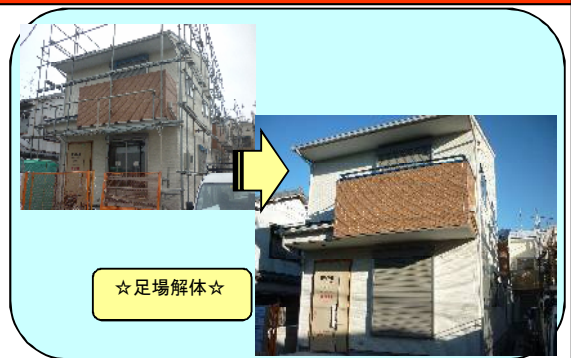


【メゾンポヌール】
豊中市蛍池西町1丁目
2階建・6戸



【メゾンエトワール】
豊中市蛍池西町1丁目
2階建・6戸

☆豊中市所在の賃貸ハイツ【メゾンポヌール】、【メゾンエトワール】の清掃管理業務を2月1日より行わせて頂くことになりました。有難うございます。2物件とも阪急宝塚線「蛍池」駅徒歩5分圏内の好立地で、閑静な住宅街に所在する単身者用マンションです。入居者様により長くお住まい頂くように、また建物の美観の維持の為に、共用部分を常時清潔に保つように清掃業務を行わせて頂きたいと思ひます。☆



☆足場解体☆

◆◆昨年10月より豊中市北桜塚2丁目にて分譲戸建て2区画、賃貸戸建て2区画の複合開発を行わせて頂いております(第148号掲載)。先日やっと賃貸戸建て2区画の足場がとれ外観を確認できる状態となりました。後は一部の内装仕上げと外構工事を残すのみです。オーナー様へ自信をもってお引き渡し出来るよう、そして入居者様にも快適に過ごして頂けるよう、最終チェックも怠らず竣工までラストスパート頑張ります。◆◆

管理の知恵袋



【排水柵補修】

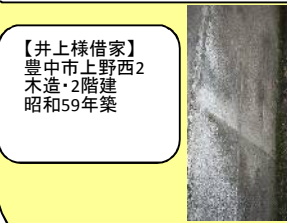
☆排水柵とは雨水排水管の接続箇所やその他排水管の合流地点、排水管の曲りや排水勾配が変わるところ、道路と敷地の境目付近等に排水設備の維持管理の為に設ける設備で、排水会所とも呼ばれています。排水柵の種類には雨水排水用の泥などが配管内に流れ込まないように柵底に泥溜まりを設けた雨水柵と、汚水排水用の汚物が滞留しない汚水柵等があります。排水柵の材質には主にコンクリート製(既製品)の柵が使用されていましたが、近年は塩ビ製の小口径柵が普及してきております。ある程度の築年数が経過している住宅のほとんどは排水柵にコンクリート製柵を使用していますが、このようなコンクリート製柵は長期間使用すると、地盤の振動やコンクリート自体の老朽により柵が崩れ、周辺の土が崩落し排水が出来ないという症状や、下水管取付部が剥離を起しこれら接続部から下水の漏洩や雨水等の侵入という不具合が起きてしまいます。そこで弊社では定期的な調査、診断等をお奨めしております。柵付近で臭いがきつかったり、柵内に穴やひび割れ、汚物の滞留等の症状が見られたら早めに御相談下さいませ。迅速に対応致します。☆



【柵が朽ち周囲の土が崩落】



【溜まった泥を撤去】

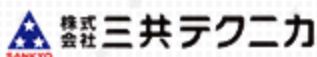


【井上様借家】
豊中市上野西2
木造・2階建
昭和59年築

☆モルタルを内部に施工し補強

【管理物件求む！】※売買物件、リフォームもお任せ下さい！

日常清掃・巡回・部屋付け・設備点検等、オーナー様ご自身で全てをこなすのは大変ではありませんか？弊社では各分野の専門業者に業務を委託。プロの力でお持ちの物件をサポートさせて頂きます。※ご相談・お見積りは無料です。



本社：〒561-0812 大阪府豊中市北条町2-6-1
TEL：06-6336-7001 FAX：06-6336-6803
三田：〒669-1533 兵庫県三田市三田町54-5
TEL：079-562-9737 FAX：079-562-9733



本社：〒561-0812 大阪府豊中市北条町2-6-1
TEL：06-6333-6004 FAX：06-6333-6026
三田：〒669-1533 兵庫県三田市三田町54-5
TEL：079-562-9737 FAX：079-562-9733